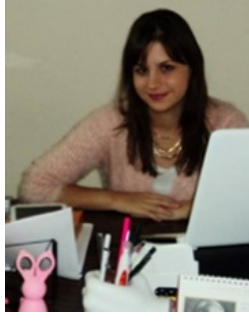


Arş. Gör. Ebru KUYBU



1990 yılında Bursa'da doğdu. Orta öğrenimini Bursa Cumhuriyet Lisesinde tamamladı. 2008 yılında girdiği Uludağ Üniversitesi Türk Dili ve Edebiyatı Bölümünü 2012 yılında bitirdi. 2013 yılında Uludağ Üniversitesi Türk Dili ve Edebiyatı Bölümünde araştırma görevlisi olarak çalışmaya başladı. 2012 yılında Uludağ Üniversitesi Sosyal Bilimler Enstitüsü Türk Dili ve Edebiyatı Bölümünde başladığı yüksek lisans programını Prof. Dr. Hatice ŞAHİN'in yönetiminde "Yûnus Emre Divanı'nın Bursa Nüshası, Giriş-Metin- Dil İncelemesi- Dizin" adlı tezle 2015 yılında tamamladı. 2015 yılında Uludağ Üniversitesi Sosyal Bilimler Enstitüsü Türk Dili ve Edebiyatı Bölümünde doktora programına başladı. Hâlâ Uludağ Üniversitesi Türk Dili ve Edebiyatı Bölümünde araştırma görevlisi olarak doktora öğrenimine devam etmektedir.

E-mail: ebrukuybu@uludag.edu.tr

Telefon: 0224 294 18 20